

# 九州文化学園小学校

## ～ イブニング相談会開催 ～

新しい年を迎え、お子様の進学について考えてみたい、説明会やオープンスクールに行けなかったが学校のことを知りたい、そんな保護者様のために、夕方の時間帯に、本校におきまして、個別の相談会を開催いたします。

夕方の仕事終わりに、ご来校頂き、ご相談をして頂ければ。



## ～ 開催内容 ～

### 小学校相談日時・場所

・令和4年1月11日(火曜日) ～ 1月14日(金曜日)

午後5時 ～ 午後7時

・佐世保市花園町10番1号 九州文化学園小学校・中学校

※ 事前の申し込みをお願いしております。

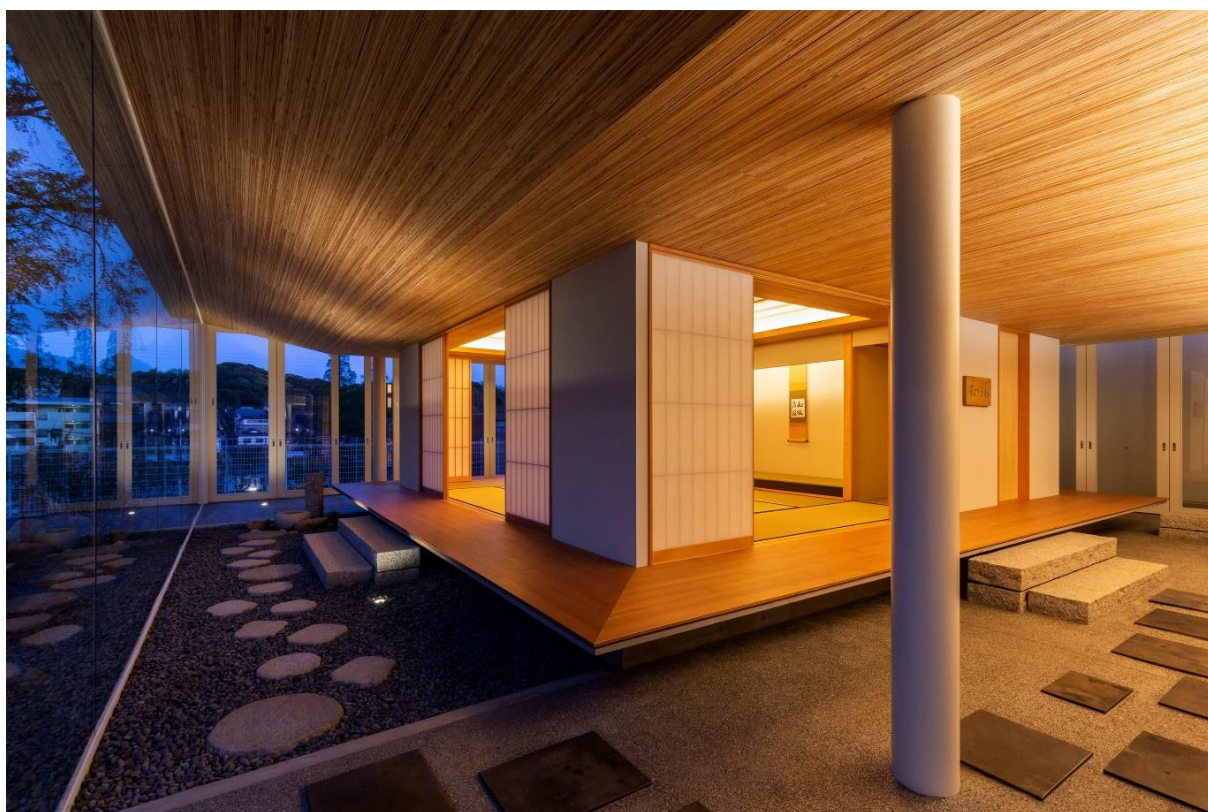
お申込み、コロナ対策等については、裏面をご参照ください。

# 九州文化学園中学校

## ～ イブニング相談会開催 ～

新しい年を迎え、お子様の進学について考えてみたい、説明会やオープンスクールに行けなかったが学校のことを知りたい、そんな保護者様のために、夕方の時間帯に、本校におきまして、個別の相談会を開催いたします。

夕方の仕事終わりに、ご来校頂き、ご相談をして頂ければ。



## ～ 開催内容 ～

### 中学校相談日時・場所

・令和4年1月17日(月曜日) ～ 1月28日(金曜日)

午後5時 ～ 午後7時

・佐世保市花園町10番1号 九州文化学園小学校・中学校

※ 事前の申し込みをお願いしております。期間中の土、日は開催していません。  
お申込み、コロナ対策等については、裏面をご参照ください。

## 事前お申し込み先

電話番号 0956-37-8111

FAX番号 0956-37-8200

メールアドレス info-kyubun@kyubun-ejhs.jp

(担当 宮崎)

※FAXでのお申し込みは下記申込書をご使用ください。

### ★ 新型コロナウイルス感染症対策

新型コロナウイルス感染症対策のため、来校いただいた際にマスクの着用、検温、消毒にご協力をお願い致します。また、37.0度以上の発熱や咳等の症状があられる方につきましては、ご遠慮いただくことがあります。

### ★ 車でのご来校

駐車場もございますので、お車でお越しの際は、その旨、事前連絡時にお伝えください。

~~~~~

## イブニング相談会申込書(中学校)

お申込み日 \_\_\_\_月 \_\_\_\_日

| お名前 | 御連絡先 | 御来校される日時  |
|-----|------|-----------|
|     |      | 月 日<br>時頃 |
|     |      | 月 日<br>時頃 |
|     |      | 月 日<br>時頃 |

事前お申し込み先

電話番号 0956-37-8111

FAX番号 0956-37-8200

メールアドレス info-kyubun@kyubun-ejhs.jp

(担当 宮崎)

※FAXでのお申し込みは下記申込書をご使用ください。

★ 新型コロナウイルス感染症対策

新型コロナウイルス感染症対策のため、来校いただいた際にマスクの着用、検温、消毒にご協力をお願い致します。また、37.0度以上の発熱や咳等の症状があられる方につきましては、ご遠慮いただくことがあります。

★ 車でのご来校

駐車場もございますので、お車でお越しの際は、その旨、事前連絡時にお伝えください。

~~~~~

イブニング相談会申込書(小学校)

お申込み日 \_\_\_\_月 \_\_\_\_日

お名前	御連絡先	御来校される日時
		月 日 時頃
		月 日 時頃
		月 日 時頃